

Badisches Staatstheater Karlsruhe

Technisches Informationsmaterial

Insel

Werkstattleitung

25.4.2018

INHALT

INSEL - Technische Angaben	2
Allgemeine Informationen	2
Ton- und Videotechnik Insel	3
Beleuchtungstechnik Studio:	4
Fotos.....	6
Grundriss und Schnitt.....	7

INSEL - TECHNISCHE ANGABEN

ALLGEMEINE INFORMATIONEN

Anlieferung / Abtransport: Karlstraße

Rampenhöhe: Über den Schulhof 10 Stufen

Engpass: Eingang Foyer, Zugang Bühnenraum

Es ist nur ein eingeschränktes Lager für laufende Produktionen verfügbar.

Laufende Vorstellungen werden von 1 Tontechniker und 1 Beleuchter betreut.

Dekoration kann nur außerhalb der Insel gelagert werden. Baumaße Dekorationswand 0,75mx3,50m

TON- UND VIDEOTECHNIK INSEL

Regie:

- Yamaha O2R96
 - Erweitert mit 16x ADAT In/Out
- Mac Pro System OSX 10.11.4
 - QLab 3.2.4
 - Ableton Live 9.6
 - Focusrite 18i20 Audio Interface
 - UltraStudio Express Video Interface
- Omnitronic Doppel CD-Player

Lautsprecher fest installiert:

- 2 x D&B C7 (Links & Rechts vor Rückwand unter Galerie geflogen)
- 2 x D&B B18 (unter Tribüne)
- 2 x Nexo PS10 (Center, geflogen vor Erster Reihe)

Lautsprecher mobil:

- 2 x Nexo PS10
- 2 x RCF Art 310

Mikrofone:

- 2 x Funkstrecke Sony 792 – 860 Mhz
 - 2 x Taschensender | 2 x Headset DPA | 2 x Mikroport
- 2 x Funkstrecke Sennheiser VHF 183 Mhz
 - 2 x SKM 1032 Superniere, Dynamisch
- 2 x Shure SM58, 1 x Sennheiser MD441, 1 x Shure SM81
- Diverse Mikrofone Stageline, DI Boxen passiv

Projektion:

- Gerriets Variolock Projektionswände zum aufstellen / hängen
 - 8 x 4,5m
 - 3,8 x 2,5m
- Projektoren
 - Sanyo PLC-XP200L
 - Linsen: Wide Angle Zoom, Long Zoom
 - Christie LWU701i
 - Linsen: Mid Zoom, Short Zoom, Super Wide Fix
- Tools
 - 2 x DVI Extender-Set Extron

BELEUCHTUNGSTECHNIK STUDIO:

Regie/Dimmer:

- ETC „Element“ (250 Kreise); 2x 22“-Monitor
- 9x Strand ACT6 6x10A Dimmer
- Monacor Switchpack (4-Kanal)

Traversen, fest installiert, siehe Hängeplan

- 14x Strand Cantata F 1kW
- 4x Strand Cantata PC 1kW
- 4x Strand Castor 2kW
- 4x Martin Rush MH6 Wash
- 2x Martin Rush MH1 Profile+
- 4x Ignition Studio PAR RGB

Galerie, Positionen variabel:

- 15x ADB HPZ 115 Enizoom Profiler 1,2kW
- 2x Strand Cantata PC 1kW

Mobil:

- 4x PAR64 Long
- 4x PAR64 Short
- 7x Showtec Sunstrip II
- 5x Fluter Asym. 2kW
- 4x 1-Kanal Dimmer Phillips 10A
- Diverse Stufenlinsen, Leuchtstoff, Fluter, Klemmleuchten etc.

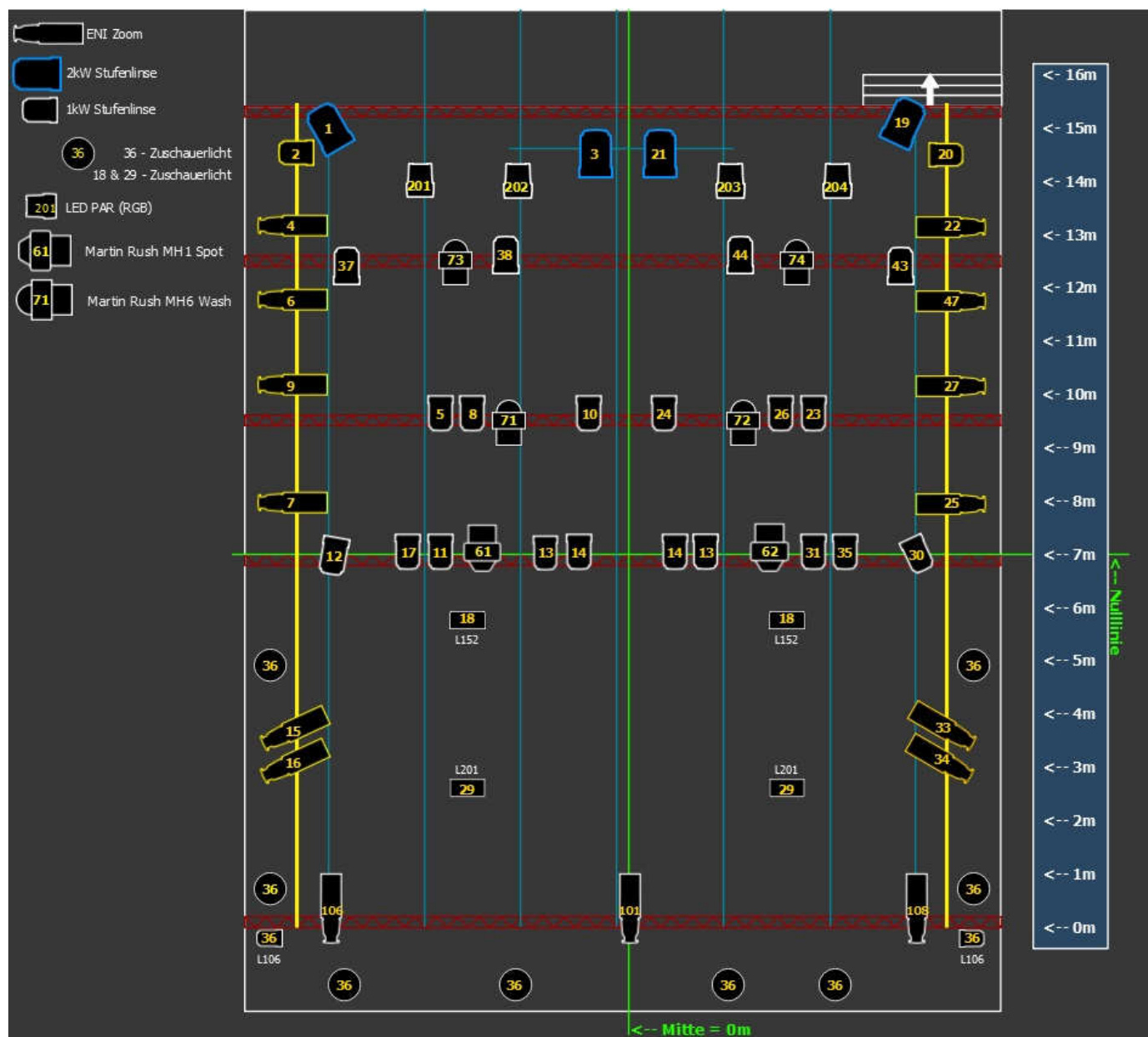
Nebel:

- 1x Hazer Look Unique
- 1x Nebel Look Powertiny

Sonstiges:

- 5 x Movecat Kettenzug D8+
- Steuerung 4-Kanal

Beleuchtungsverhangplan:



FOTOS

Blick aus dem Zuschauerraum



Bühne rechts



GRUNDRISS UND SCHNITT

